



**multidesk**  
STANDS • DISPLAY

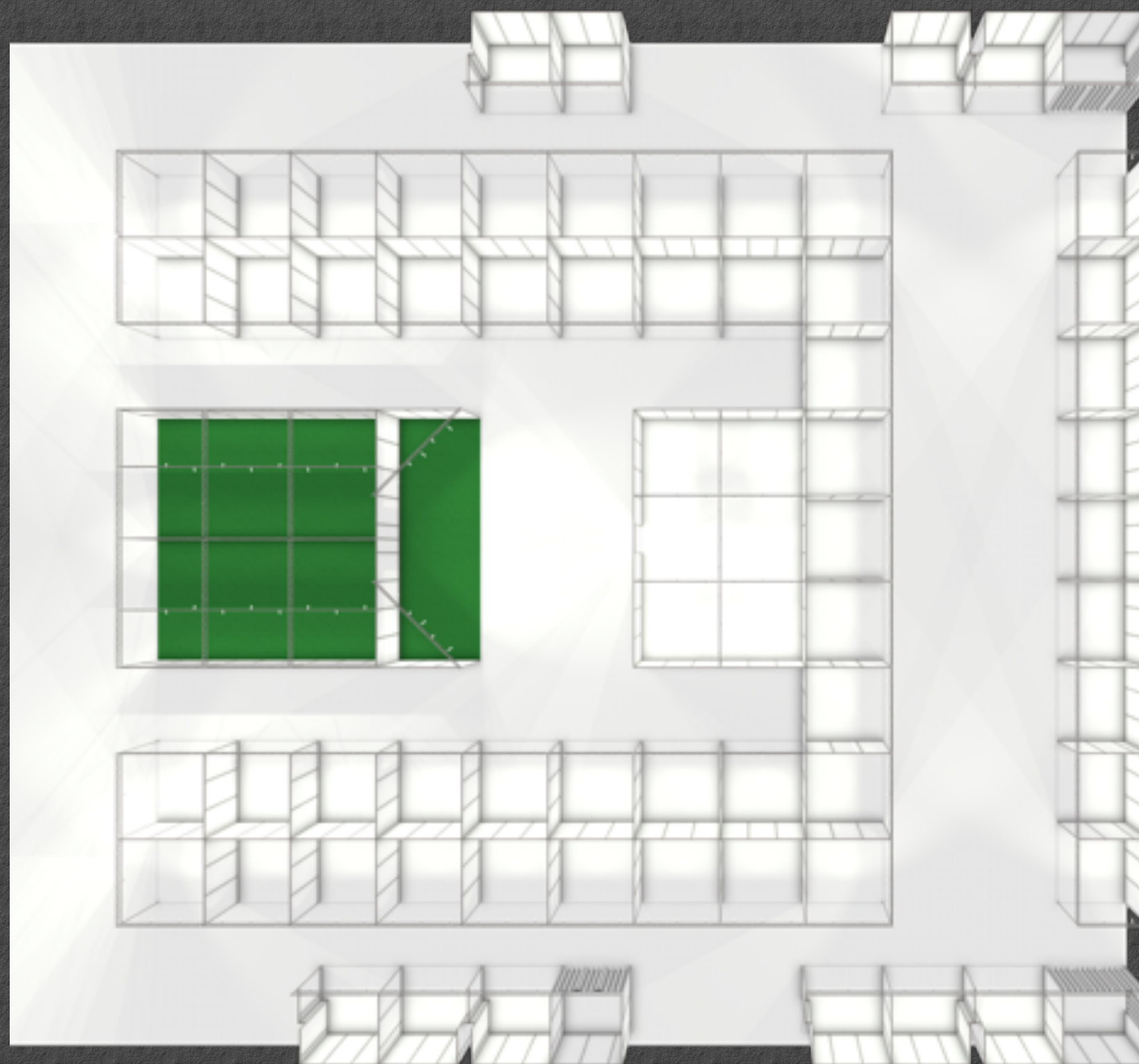
Variante : 1

# ASSOCIATION SUPERMAMANS

## SALON DE LA PARENTALITE

Salle Polyvalente de Conthey  
les 21 & 22 novembre 2026

N° de stand	:	—
Halle	:	Salle Polyvalente
Surface	:	— m <sup>2</sup>
Puissance électrique	:	— kW
Ecoulement	:	n
Arrivée d'eau	:	n
Type de stand	:	SYMA



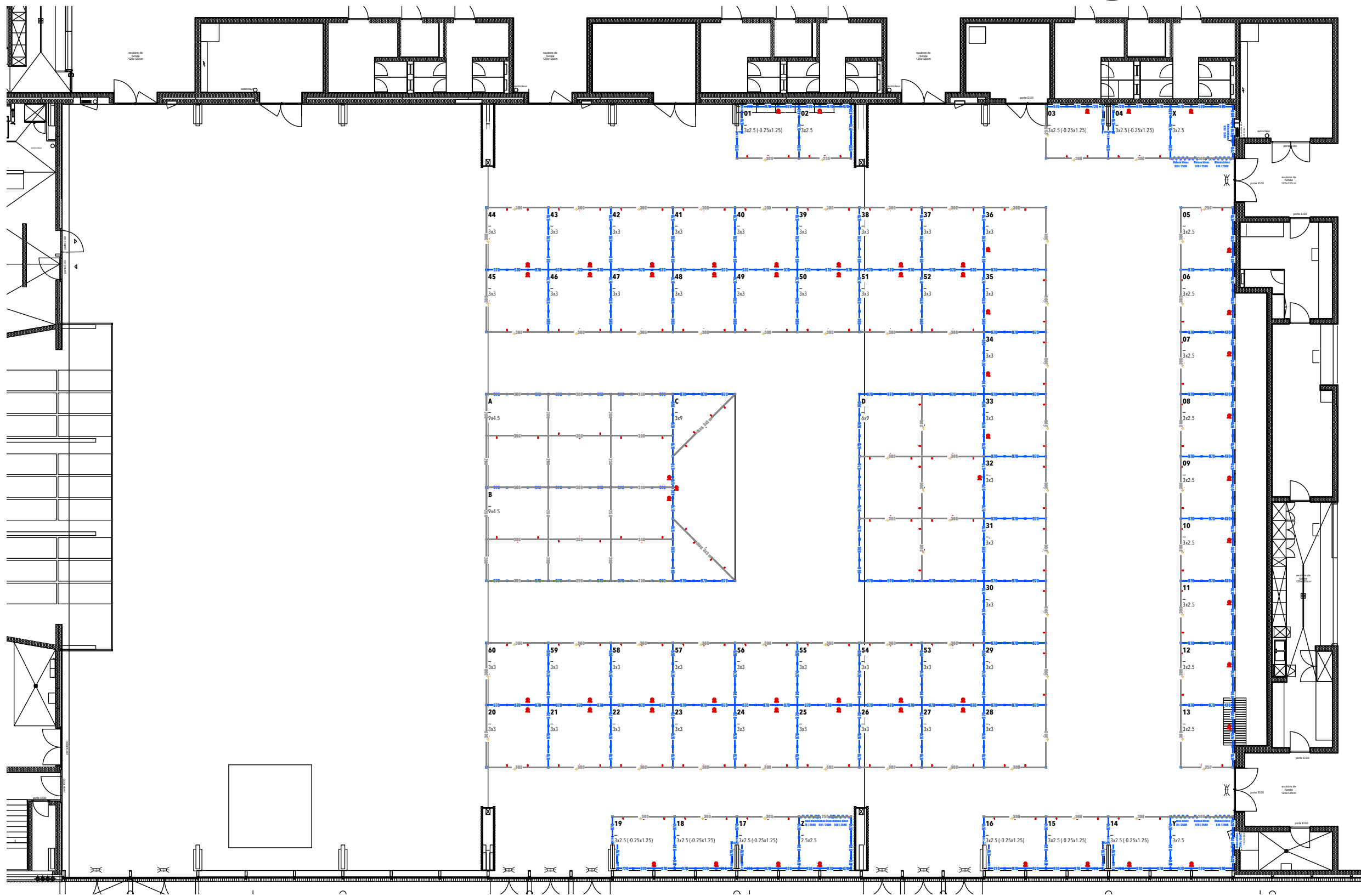


CLIENT :	ASSOCIATION SUPERMAMANS à Prilly		SYSTEME :	SYMA	VARIANTE :	1
EXPO :	SALON DE LA PARENTALITE 2026 - Conthey		ECHELLE :	_	DATE :	24.04.2025
N° STAND :	SALLE POLYVALENTE	SURFACE :	_	DESSINATEUR :	F&T	MOD :

Toute modification demandée lors du montage fera l'objet d'une facturation annexe.

**Montage :** jeudi 19 novembre dès 7h00  
**Démontage :** lundi 23 novembre dès 7h00

# 1 PLAN GENERAL





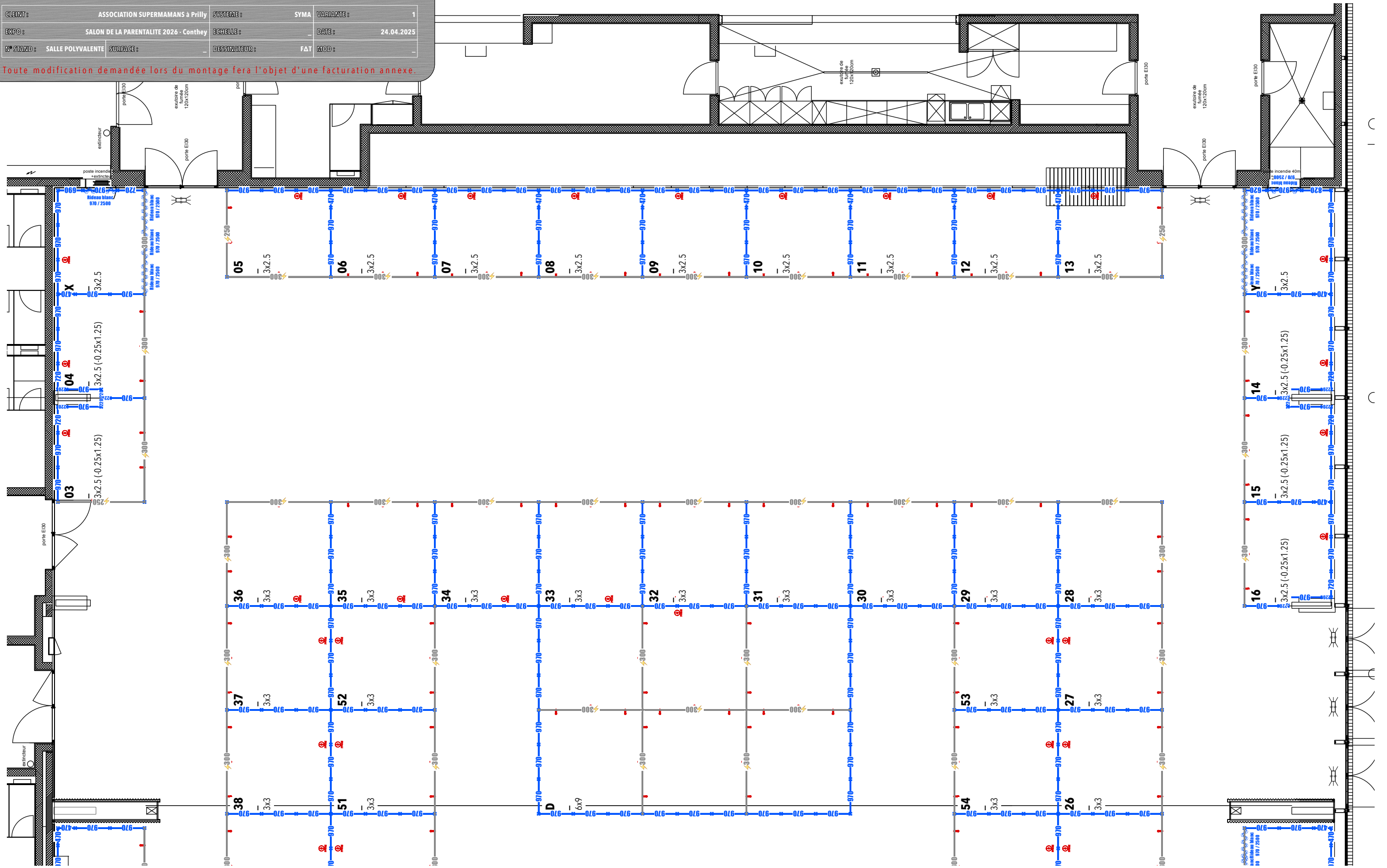
FOIRES • EXPOS • SALONS

**multidesk**  
STANDS • DISPLAY

Multidesk SA  
Rue du Simplon 63  
Case Postale 745  
CH - 1920 Martigny  
info@multidesk.ch  
+41 27/722.97.14

CLIENT :	ASSOCIATION SUPERMAMANS à Prilly	SYSTEME :	SYMA	VARIANTE :	1
EXPO :	SALON DE LA PARENTALITE 2026 - Conthey	ECHELLE :	-	DATE :	24.04.2025
N° STAND :	SALLE POLYVALENTE	SURFACE :	-	DESSINATEUR :	FAT
				MOD :	-

Toute modification demandée lors du montage fera l'objet d'une facturation annexe.



# 1.1 PLAN GENERAL

Échelle: 1:100





FOIRES • EXPOS • SALONS

**multidesk**  
STANDS•DISPLAY

Multidesk SA  
Rue du Simplon 63  
Case Postale 745  
CH - 1920 Martigny  
info@multidesk.ch  
+41 27/722.97.14

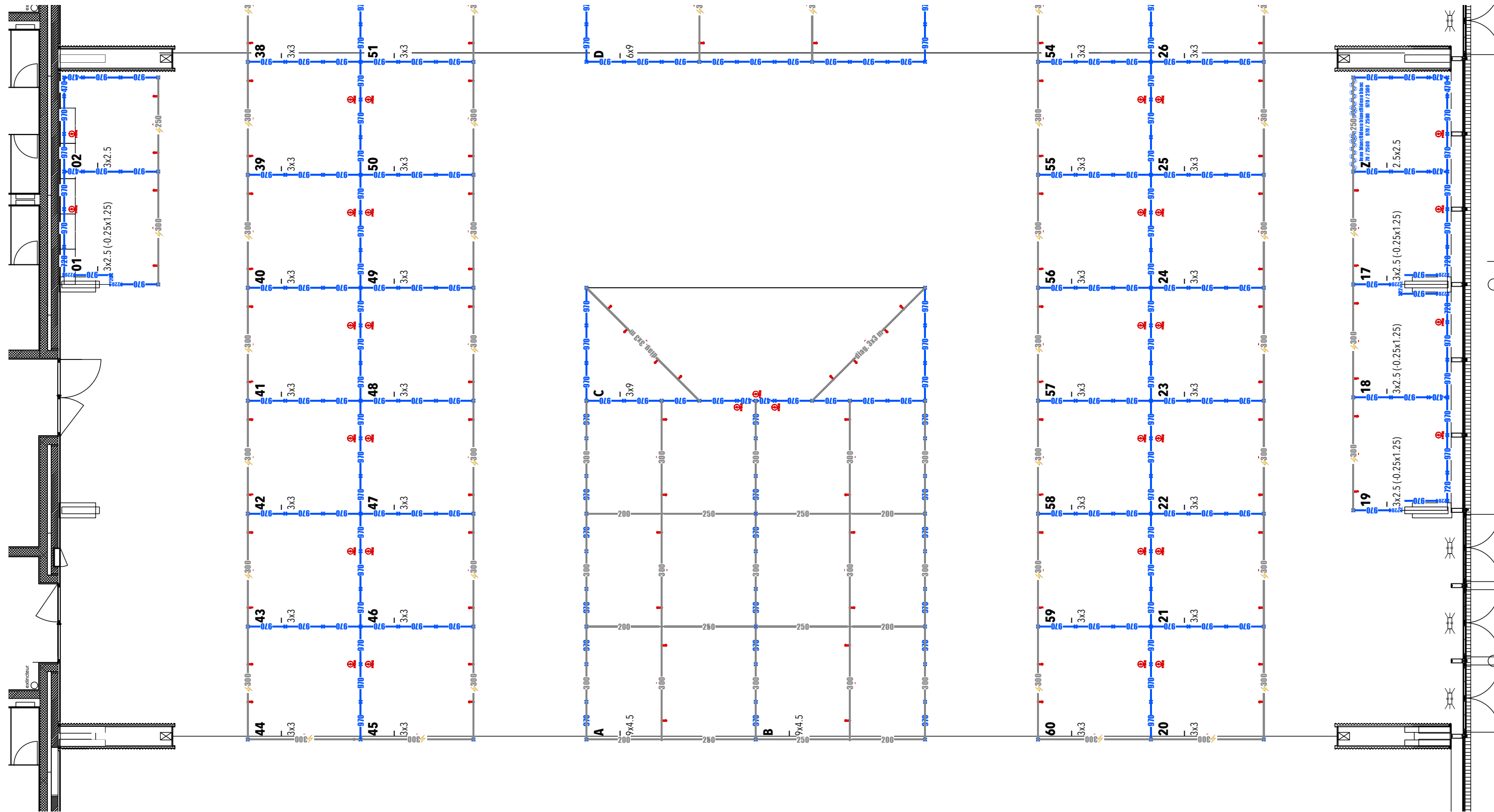
CLIENT :	ASSOCIATION SUPERMAMANS à Prilly	SYSTEME :	SYMA	VARIANTE :	1
EMPO :	SALON DE LA PARENTALITE 2026 - Contthey	ECHELLE :	-	DATE :	24.04.2025
N° STAND :	SALLE POLYVALENTE	SURFACE :	-	DESSINATEUR :	FAT
				MOD :	-

Toute modification demandée lors du montage fera l'objet d'une facturation annexe.

1.2

PLAN GENERAL

Échelle: 1:100



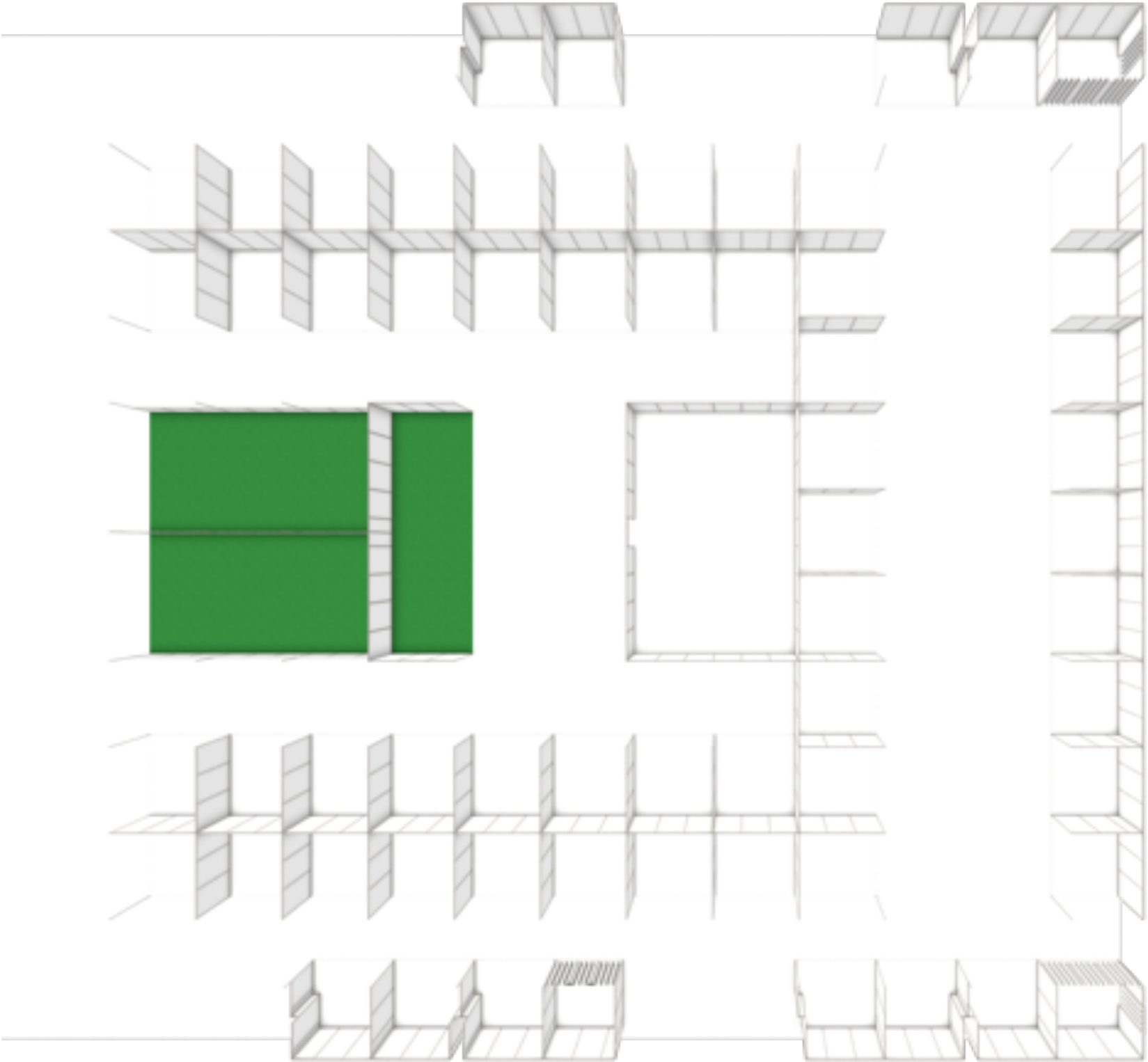




Multidesk SA  
Rue du Simplon 63  
Case Postale 745  
CH - 1920 Martigny  
info@multidesk.ch  
+41 27/722.97.14

CLIENT :	ASSOCIATION SUPERMAMANS à Prilly	SYSTEME :	SYMA	VARIANTE :	1
EXPO :	SALON DE LA PARENTALITE 2026 - Conthey	ECHELLE :	-	DATE :	24.04.2025
N° STAND :	SALLE POLYVALENTE	SURFACE :	-	DESSINATEUR :	FAT
				MOD :	-

Toute modification demandée lors du montage fera l'objet d'une facturation annexe.



CLIENT :	ASSOCIATION SUPERMAMANS à Prilly	SYSTEME :	SYMA	VARIANTE :	1
EXPO :	SALON DE LA PARENTALITE 2026 - Contthey	ECHELLE :		DATE :	24.04.2025
N° STAND :	SALLE POLYVALENTE	SURFACE :		DESSINATEUR :	FAT
				MOD :	

Toute modification demandée lors du montage fera l'objet d'une facturation annexe.

2

PLAN SANS PLAFOND

Échelle: 1:200





FOIRES • EXPOS • SALONS

**multidesk**  
STANDS•DISPLAY

Multidesk SA  
Rue du Simplon 63  
Case Postale 745  
CH - 1920 Martigny  
info@multidesk.ch  
+41 27/722.97.14

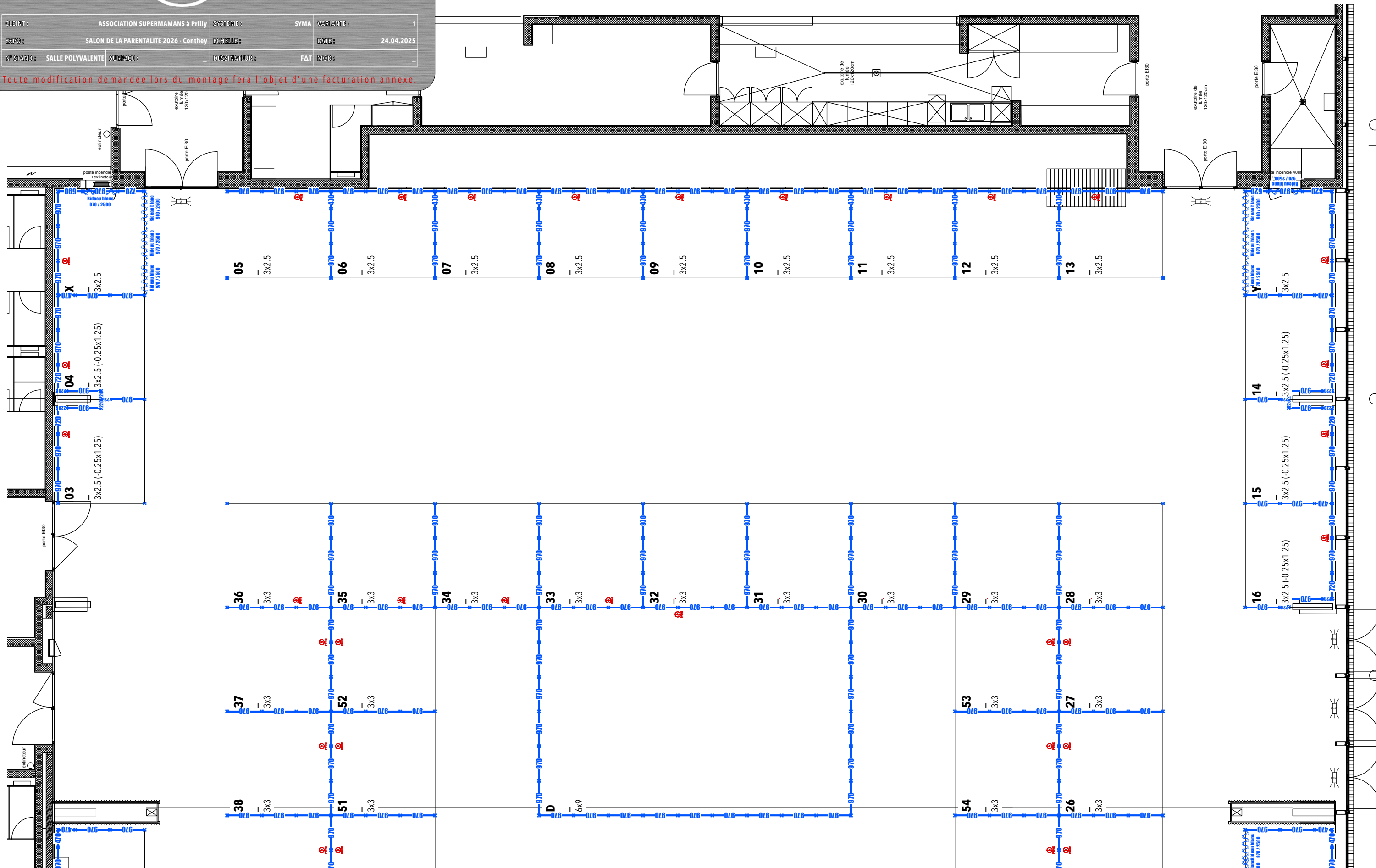
CLIENT :	ASSOCIATION SUPERMAMANS à Prilly	SYSTEME :	SYMA	VARIANTE :	1
EXPO :	SALON DE LA PARENTALITE 2026 - Conthey	ECHELLE :	-	DATE :	24.04.2025
N° STAND :	SALLE POLYVALENTE	SURFACE :	-	DESSINATEUR :	FAT
				MOD :	-

Toute modification demandée lors du montage fera l'objet d'une facturation annexe.

2.1

PLAN SANS PLAFOND

Échelle: 1:100







FOIRES • EXPOS • SALONS

**multidesk**  
STANDS•DISPLAY

Multidesk SA  
Rue du Simplon 63  
Case Postale 745  
CH - 1920 Martigny  
info@multidesk.ch  
+41 27/722.97.14

CLIENT :	ASSOCIATION SUPERMAMANS à Prilly	SYSTEME :	SYMA	VARIANTE :	1
EMPO :	SALON DE LA PARENTALITE 2026 - Conthey	ECHELLE :	-	DATE :	24.04.2025
N° STAND :	SALLE POLYVALENTE	SURFACE :	-	DESSINATEUR :	FAT
				MOD :	-

Toute modification demandée lors du montage fera l'objet d'une facturation annexe.

2.2

PLAN SANS PLAFOND

Échelle: 1:100

